

徳重だより

世帯数配付

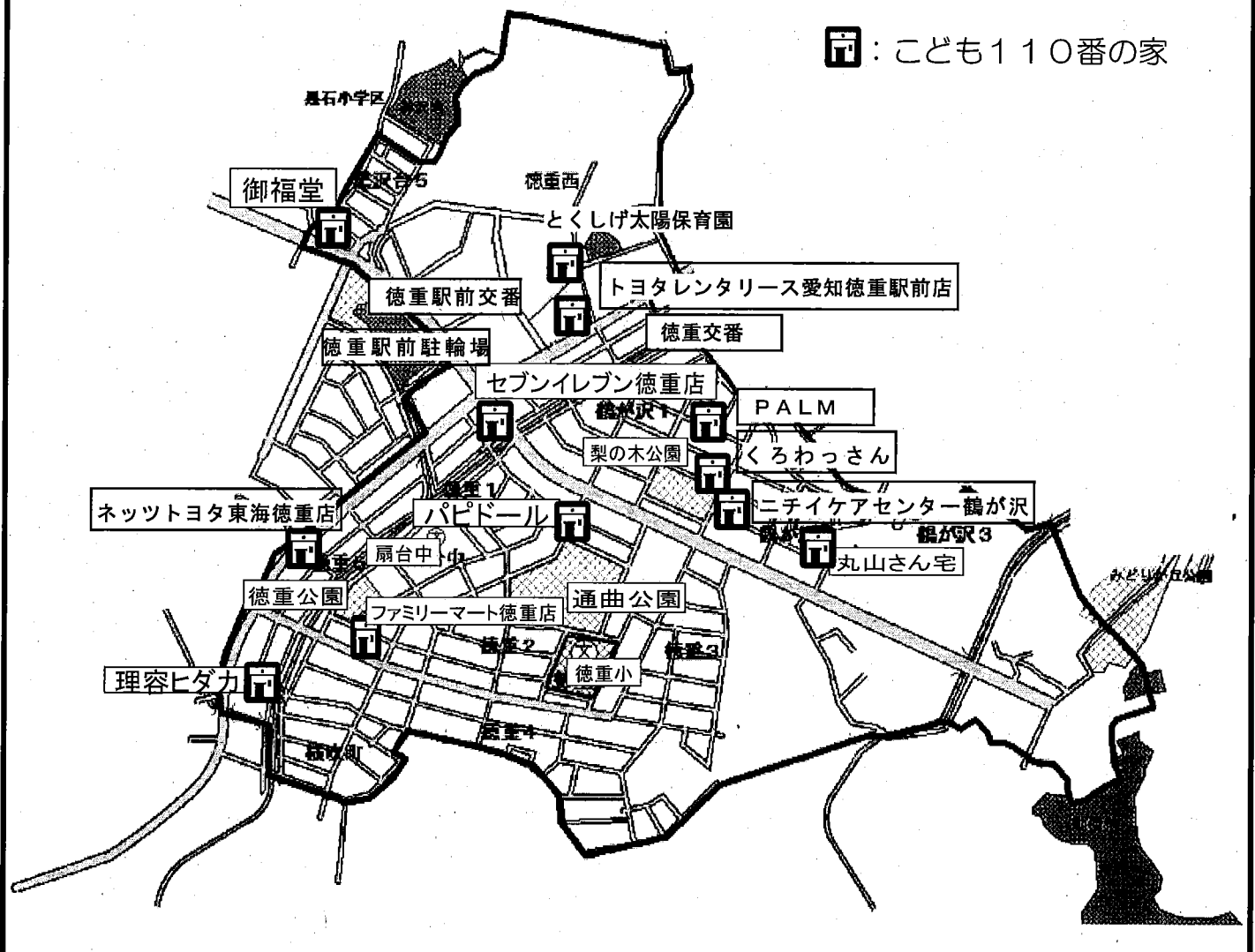
No.2

令和4年4月20日
名古屋市徳重小学校

徳重小学校区「こども110番の家」設置場所を以下に掲載しました。危険を感じたときにこうした場所があることを、ご家庭でもご確認ください。
下校時の児童の安全確保については、十分に配慮していきたいと思っております。
ご家庭でも、以下の点につきまして、再確認をしていただきますようお願いします。

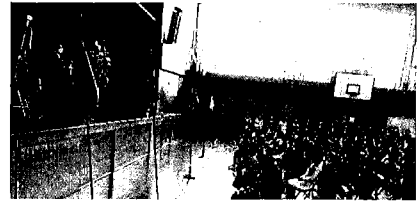
- 一人歩きはしない。
- 怖い思いをしたときや危険な目にあったときは、
 - ・ 近くにいる大人の人に助けをを求めるようにする。
 - ・ 近くの家にかげこむ。

令和4年度 徳重学区 こども110番の家 設置場所



※ 店舗や個人の善意によって設けられています。非常時に使う場であり、トイレを借りるなど、個人的な利用をしないよう、お子様ともお話しください。

『入学式』 4月6日(水)



かわいい142人の子どもたちが、新たに「徳重っ子」の仲間入りをしました。とても上手に、校長先生や担任の先生のお話を聞くことができました。

教職員一同、全力を尽くして、子どもたちの健やかな成長をサポートしていきたいと思ひます。

『着任式・始業式』 4月7日(木)

全校児童637人で新学期をスタートしました。新しい学級で、新しい先生や友達と一緒に、素敵な思い出を作りましょう。

『離任式』 4月11日(月)

異動された先生方と、お別れの式を行い、最後のご指導をいただきました。式の後には、先生方と別れを惜しむ姿が見られました。

【給食費について】

給食費は毎月初めに引き落とされます。通常の欠席等での返金はできません。給食費のカットは保護者からの事前の申し出を基本とします。長期間欠席することが分かっている場合は、お早めに担任までお申し出ください。

【授業参観(5限)・学級懇談会(6限)】

26日(火)1・4年たつ、27日(水)2・5年、28日(木)3・6年で、授業参観・学級懇談会を行います。参観は、1教室あたり保護者1名までとします。ご来校の際は事前に健康観察をし、マスクを必ず着用してください。

【5月の主な予定】(詳細は最新の学年だよりで必ず確認してください。)

日	月	火	水	木	金	土
1	2 とくしげんきデー 集金引落日 全学年5時間授業 交通訓練(校外歩行) (1~3年たつ) 4年視力検査	3 憲法記念日	4 みどりの日	5 こどもの日	6 交通訓練(校内自転車) (4~6年) 2年聴力検査	7
8	9 春の読書週間 6限クラブ活動 (4~6年) 2年視力検査	10 1年視力検査	11 PTA アルミ缶回収 2年耳鼻科健診	12 5年たつ視力検査	13 3年聴力検査	14
15	16 6限委員会活動 (5・6年) 1年聴力検査 みどりの羽募金	17	18 2・3年内科検診	19 眼科検診 全学年	20 1~5年4時間 6年6時間下校 運動会準備	21 運動会 弁当必要 詳細別紙
22	23 振替休業日	24 尿検査(一次)	25 1・4年内科検診	26 運動会予備日 (給食あり) 職員定時退校日	27	28
29	30 地域訪問・希望制家庭訪問 (給食あり4時間下校)	31 体力・運動能力調査 (2年)	6/1 体力・運動能力調査 (3・4年)	2 体力・運動能力調査 予備日(2~3年)	3 体力・運動能力調査 (5・6年)	